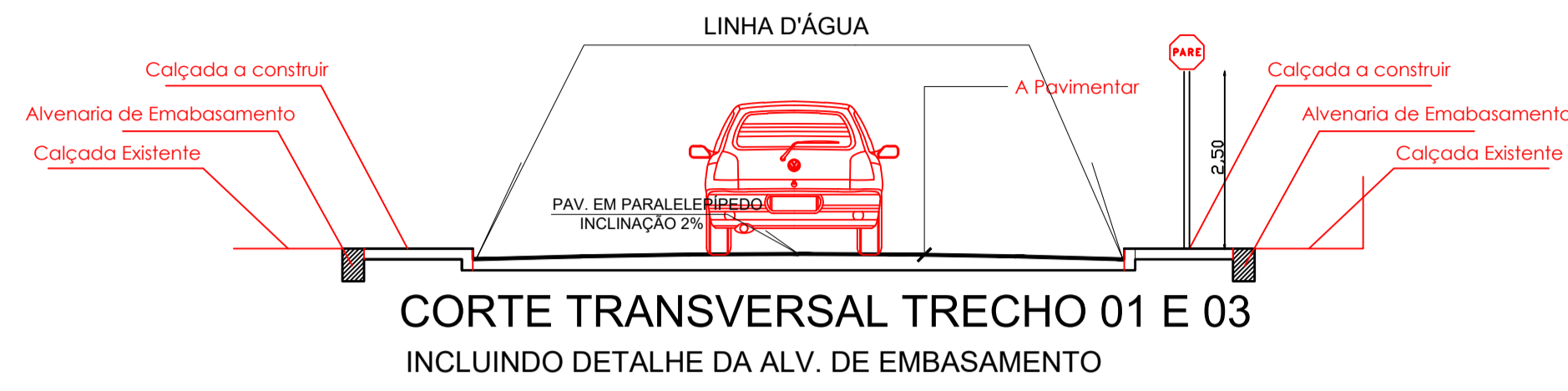


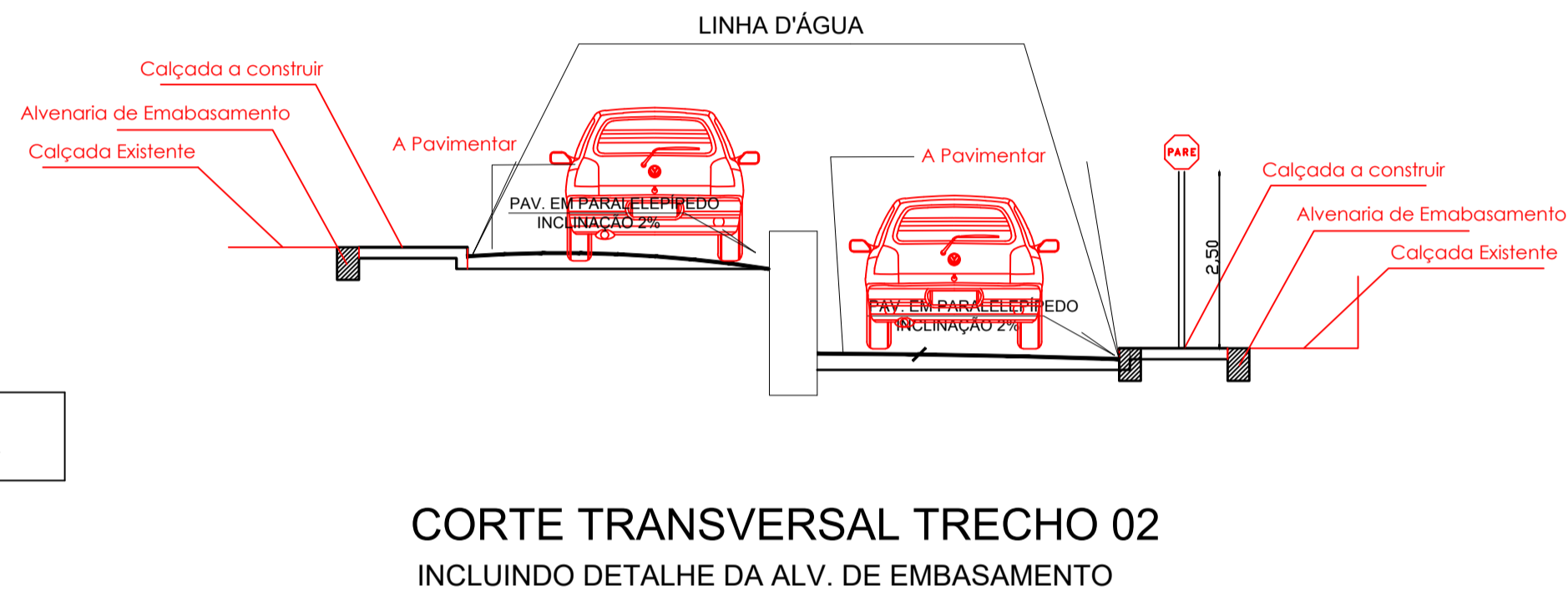
BR-427
SETOR ASFALTADO



129.00



RUA RITA ESPÍNOLA



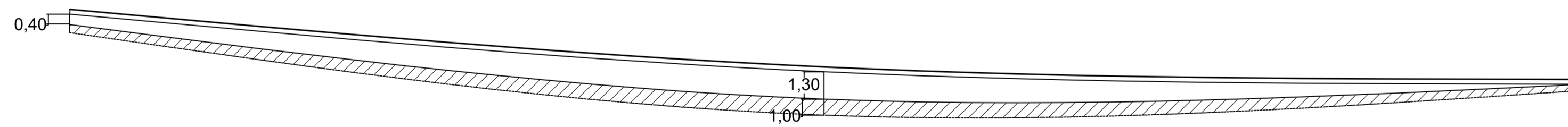
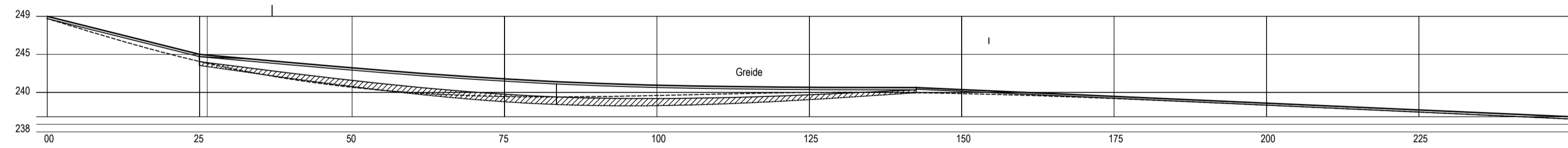
CORTE TRANSVERSAL TRECHO 02
INCLUINDO DETALHE DA ALV. DE EMBASAMENTO

244.00



RUA ANA CUNHA DE MEDEIROS

PERFIL LONGITUDINAL DO EIXO DA RUA ANA CUNHA DE MEDEIROS
ESCALAS H- 1:1000
V - 1:100

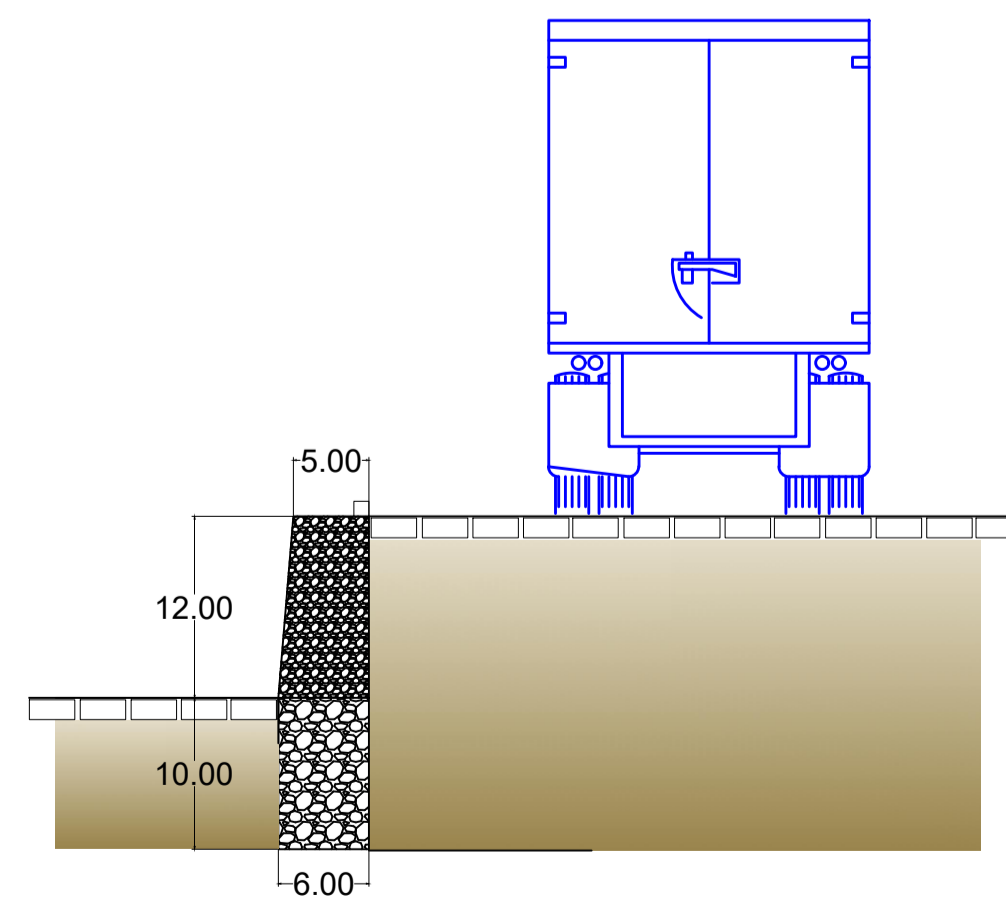


94.00

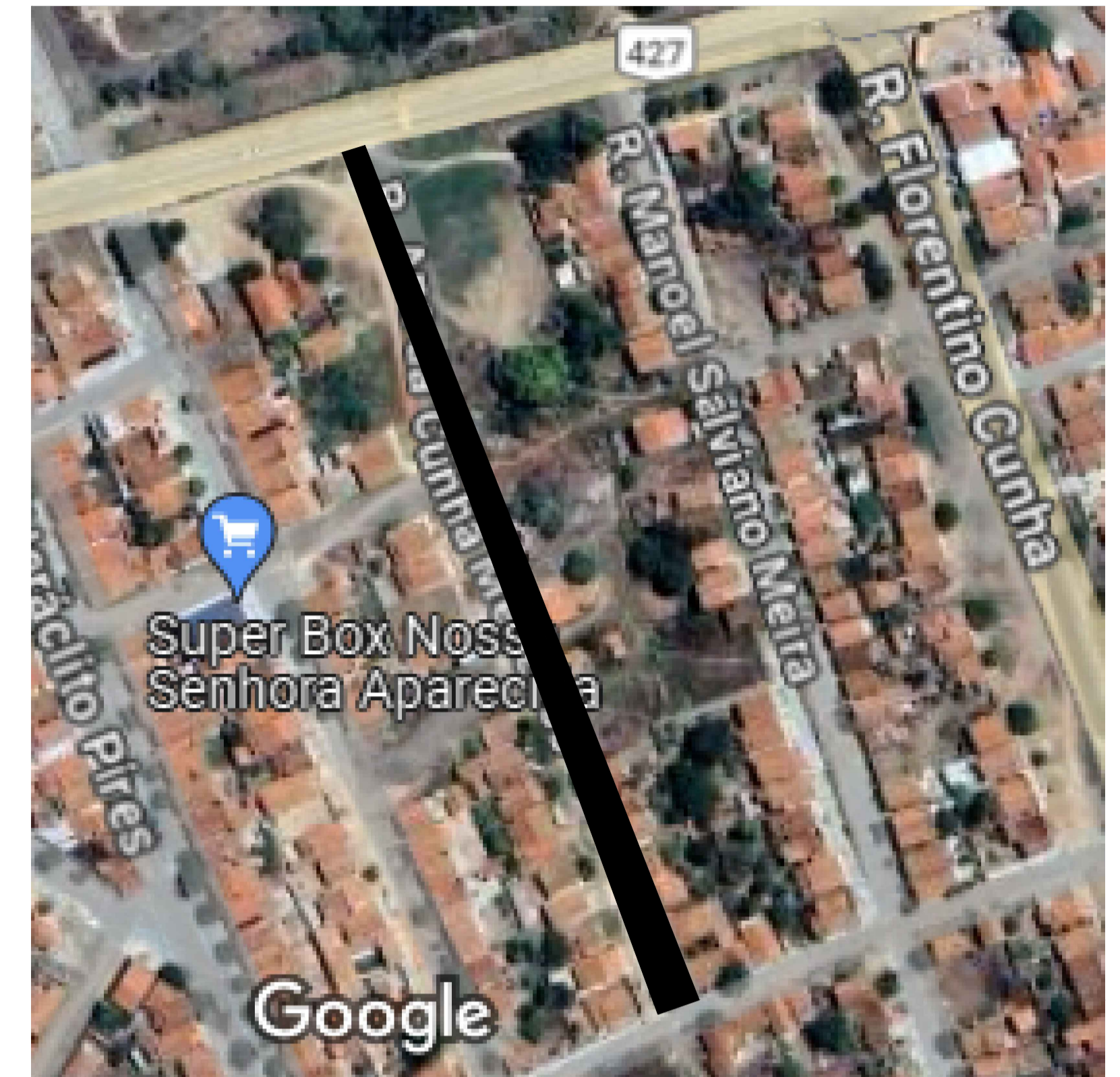
21.00



SETOR JÁ PAVIMENTADO
RUA MANOEL MEDEIROS CAMPOS



DETALHE DO MURO DE PEDRA ARGAMASSADA



PLANTA DE LOCALIZAÇÃO

ZONA 24
746594.68 m E
9270881.50 m S



R-1
PARADA
OBRIGATORIA

Sinal	Código	Cor
Forma	R-1	Fundo Vermelha
		Orla inter-branca
		Orla ext-Vermeilha
		Letra Branca

Via	Lado (m)	Orla inter (m)	Orla externa (m)
Urbana	0,45	0,028	0,050

Resp. Técnico:

PREFEITURA MUNICIPAL
JARDIM DO SERIDÓ

PROJETO: PAVIMENTAÇÃO EM PARALELEPÍPEDO
RUA ANA CUNHA DE MEDEIROS

CLIENTE: Prefeitura Municipal de Jardim do Seridó AUTOR: E.JUNIOR

LOCAL: Zona Urbana - Jardim do seridó / RN Data: ABRIL/2024 PRANCHA:

FASE: Planta Baixa, Detalhes e Localização ESCALA: indicada 01/01

PAVIMENTAÇÃO: 1.708,00 m²